



AISLATUB

TUBOS PARA AISLAMIENTO TÉRMICO

DESCRIPCIÓN

Tubos de espuma de polietileno flexible, con o sin recubrimiento, para aislar térmicamente y proteger sistemas de calefacción, aire acondicionado, agua caliente, instalaciones sanitarias y energía solar



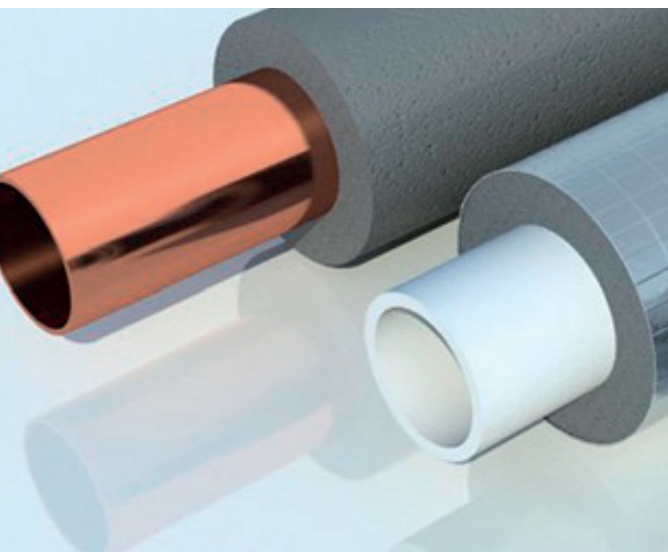
APLICACIÓN

- Aislamiento y protección de cañerías
- Aislación en máquinas conservadoras.
- Protección de tubos de conducción de gas.
- Aire acondicionado.
- Insonorización de bajantes.



BENEFICIOS

- Alta resistencia a la difusión de vapor de agua.
- Alta absorción a ruidos de impacto.
- Resistente a agentes químicos y materiales de construcción.
- Termosoldable.
- Libre de CFC.
- Rango de temperatura de empleo $-40\text{ }^{\circ}\text{C}$ a $+70\text{ }^{\circ}\text{C}$ con peaks de hasta $80\text{ }^{\circ}\text{C}$.
- (λ) lamda $0,031\text{w/mk } 10^{\circ}\text{C}$



DIÁMETRO INTERIOR	9 A 76mm
ESPESOR	10 A 19mm
DENSIDAD MEDIA	24kg / m ³
ABSORCIÓN ACÚSTICA	28dB



IMPETRESIBLE



AUTOESTINGUIBLE
NO PROPAGA LLAMA



AISLACIÓN TÉRMICA



CONTIENE
PROTECCIÓN UV